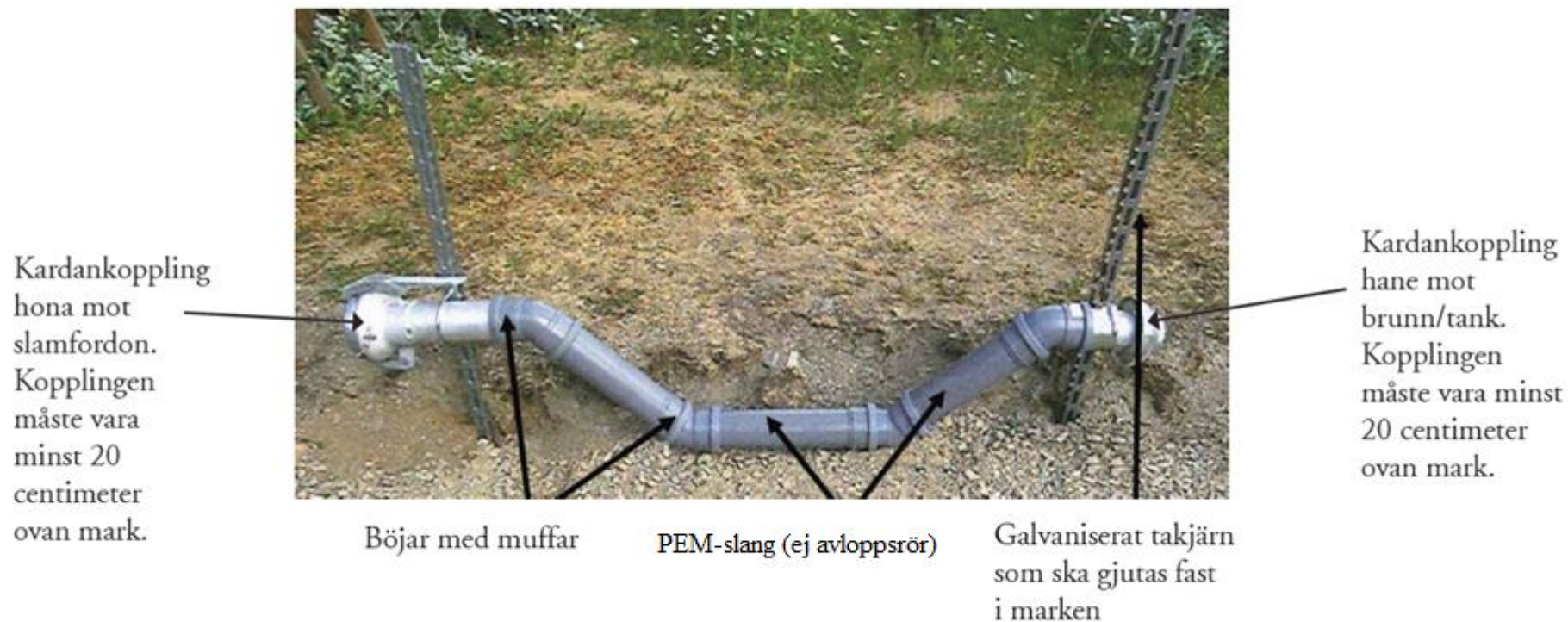


Förslag på utförande av sugledning för slamtömning

Vid anläggande av enskilda avloppsanläggningar, fettavskiljare eller tank för matavfall ska inte avstånd mellan uppställningsplats för slambil och anslutningspunkt för tömning överstiga 20 meter, om inte särskilda skäl föreligger. Om dragvägen har ojämn terräng eller hinder i form av exempelvis växtlighet får inte avståndet mellan uppställningsplats för slambil och slambrunn överstiga 10 meter. Just nu pågår arbetet med att flytta brunnens anslutning närmare uppställningsplatsen för slambilen. Du kan antingen gräva ner ett rör eller lägga ut en slang som gör att slambilen kan tömma din slambrunn och hålla gränserna. Det är fastighetsägaren som är ansvarig för hämtstället. Här ger vi dig exempel på tekniska lösningar.

Färdig lösning ska vara godkänt enligt Arbetsmiljöverkets regler för tömningsarbete.

Påfrestningarna är mycket stora vid slamsugning eftersom sugslangen kastar när det kommer med luft vid slamsugningen. Om anordningen inte är tillräckligt fastsatt havererar den.



Lös slang ovan mark

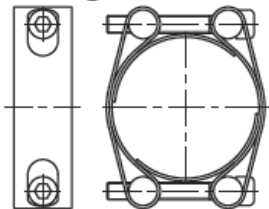
3-tumsslang

Du kan ha en 3-tums sugslang att rulla ut vid tömning, vilket då görs av fastighetsägaren själv. Tänk på att slangens placeras ut åt rätt håll med kardankoppling hona mot slambilen och kardankoppling hane mot brunnen.

Slangklämma

Slangklämma används för att klämma fast kopplingen på slangens.

Slangklämma



Nedgrävd PEM-slang

- 110 mm PEM-slang.

Kardankopplingarna ska fästas minst 20 cm ovan mark. Snabbkoppling modell 42 hane- och hona, bör förses med lock.

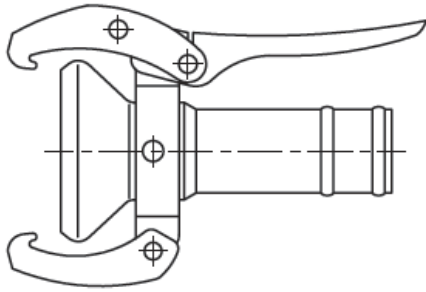
OBS: Detta är förslag på åtgärder, förslaget presenteras inte i detaljnivå. Du som fastighetsägare har själv ansvaret för att anlita auktoriserat företag för utförande samt materialval.

Slamsugningskoppling mot fordon

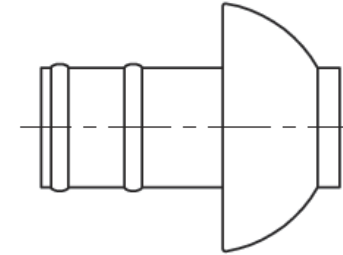
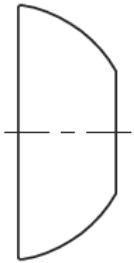
Kardankoppling M42 hona

Slamsugningskoppling mot slambrunn

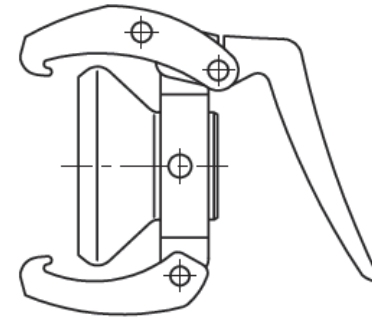
Kardankoppling M42 hane, galvaniserat stål.



Lock för kardankoppling M42 hona



Lock för kardankoppling M42 hane



Viktigt att tänka på

- Nivåskillnad mellan bilens uppställningsplats och botten på slamanläggningen får vara max 6 meter.
- Sugledningen får vara max 60 meter lång.
- Kopplingarna i varje ände bör placeras cirka 1-2 m från aktuell anläggning för att chauffören kopplar dit en bit slang som han sedan utför tömningen med. Dessutom måste det finnas ”arbetsyta”.
- Vi rekommenderar lock för kopplingarna för att undvika lukt och skadedjur.