



Enkät trafiksäkerhet skolvägar



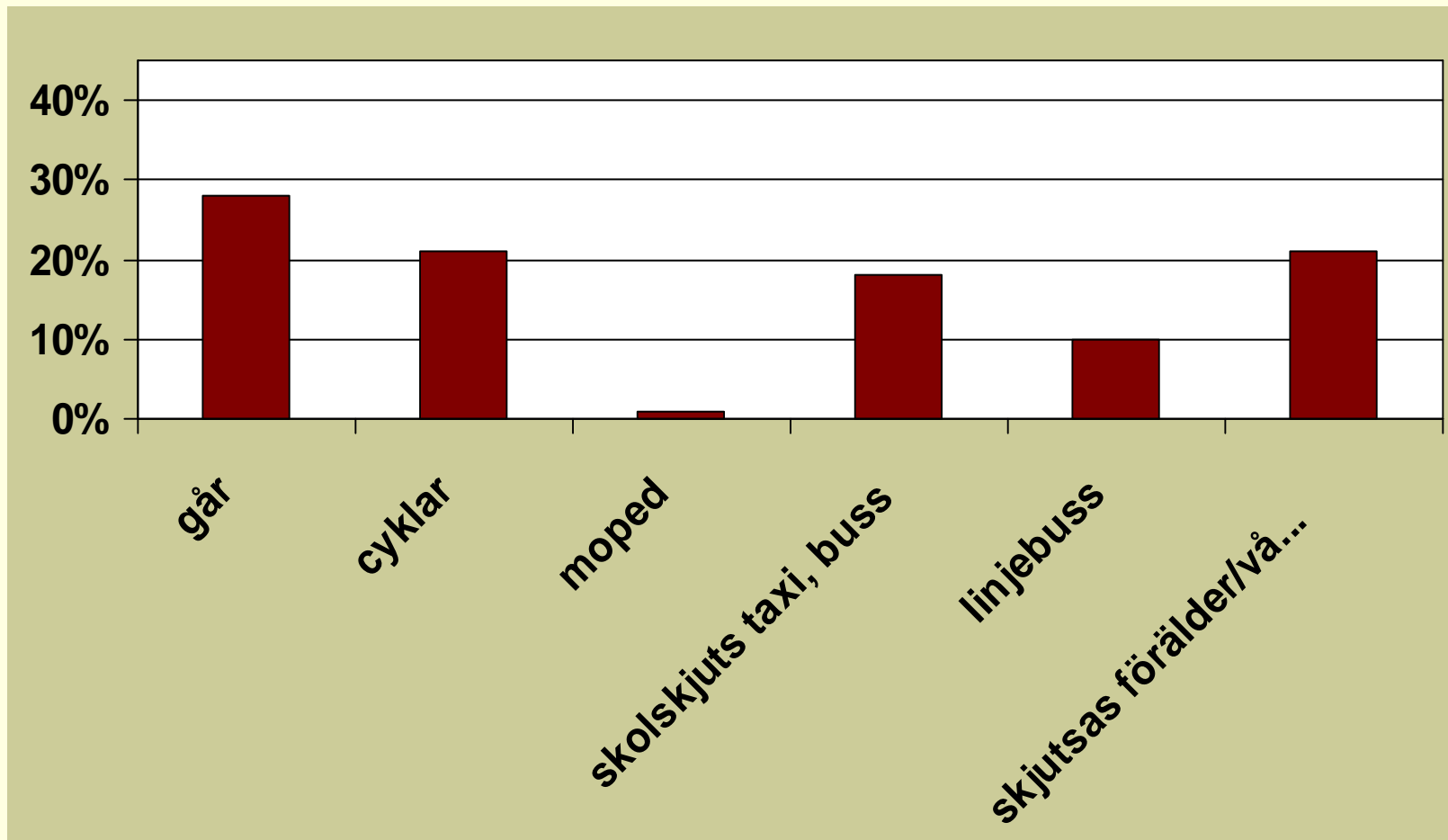
Frågor

- Transportsätt
- Tid
- Mest besvärligt, otäckt, sämst ur säkerhetssynpunkt
- Bäst
- Pratad/tränat skolväg
- Varselhjälpmedel

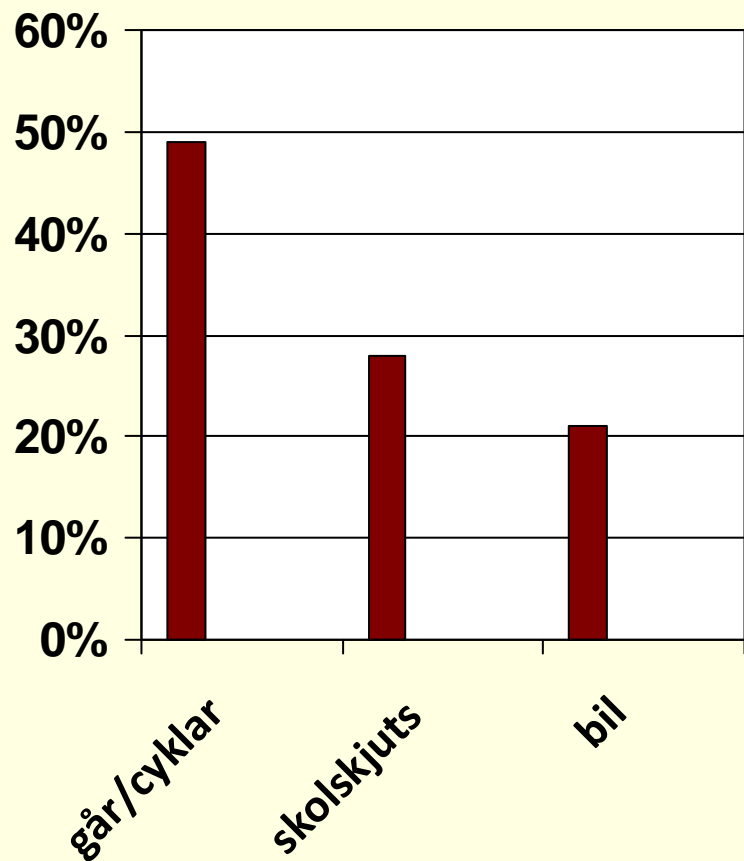
Antal svar

- Enkäten har besvarats av 800 elever från Söderköpings alla kommunala grundskolor, vilket är ungefär hälften av alla elever
- Cirka 560 har svarat på frågorna sämst och bäst

Transportsätt till och från skolan

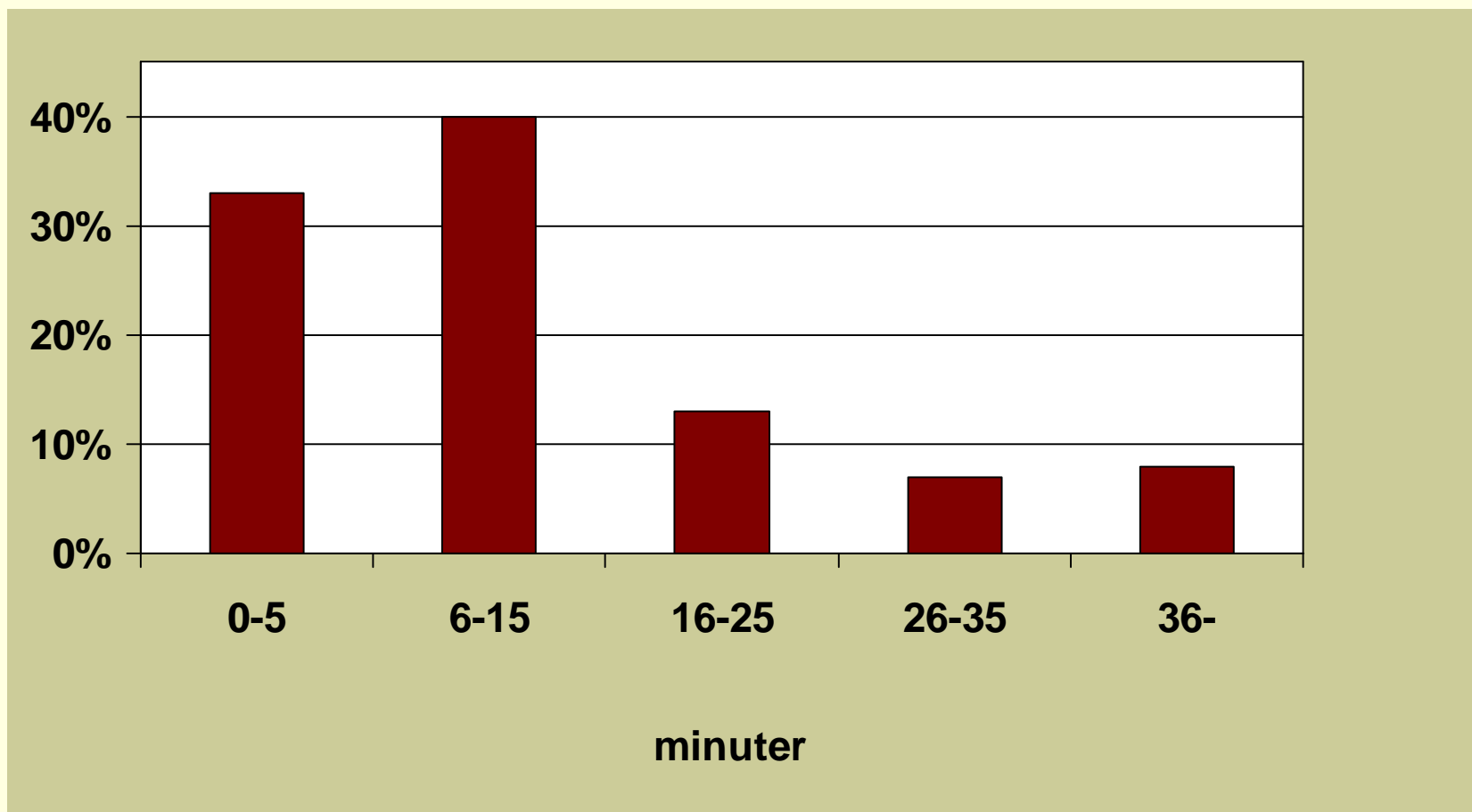


Transportsätt



- Nästan hälften går eller cyklar
- Knappt tre av tio åker någon form av skolskjuts
- Drygt två av tio skjutsas av förälder eller vårdnadshavare

Transporttid



Finns det skillnader mellan skolor?

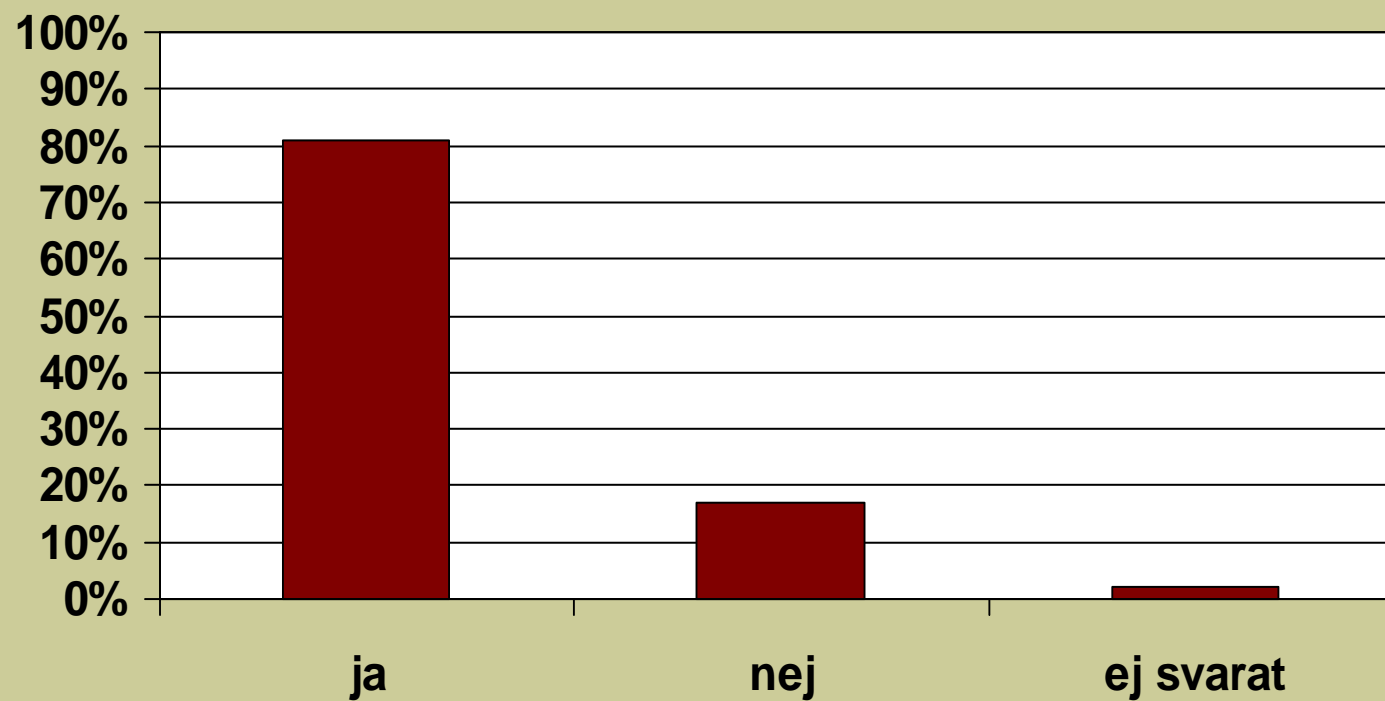
↑ Broby, Haga/Björkbacken, Skönberga och Ramunder, går eller cyklar

↑ S:t Anna fler skolskjuts

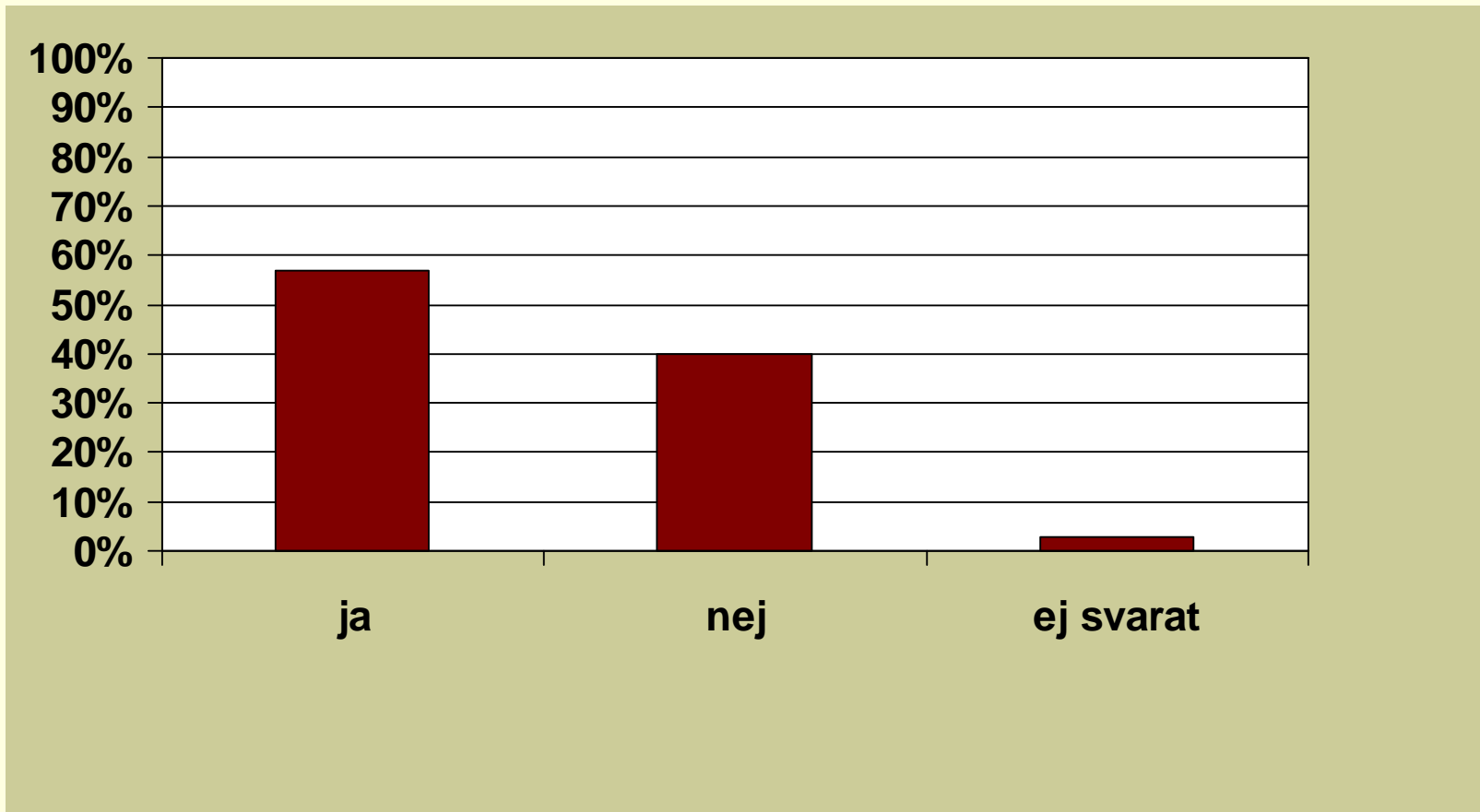
↑ Berga och S:t Anna 15-35 minuter

↑ Ramunder över 35 minuter

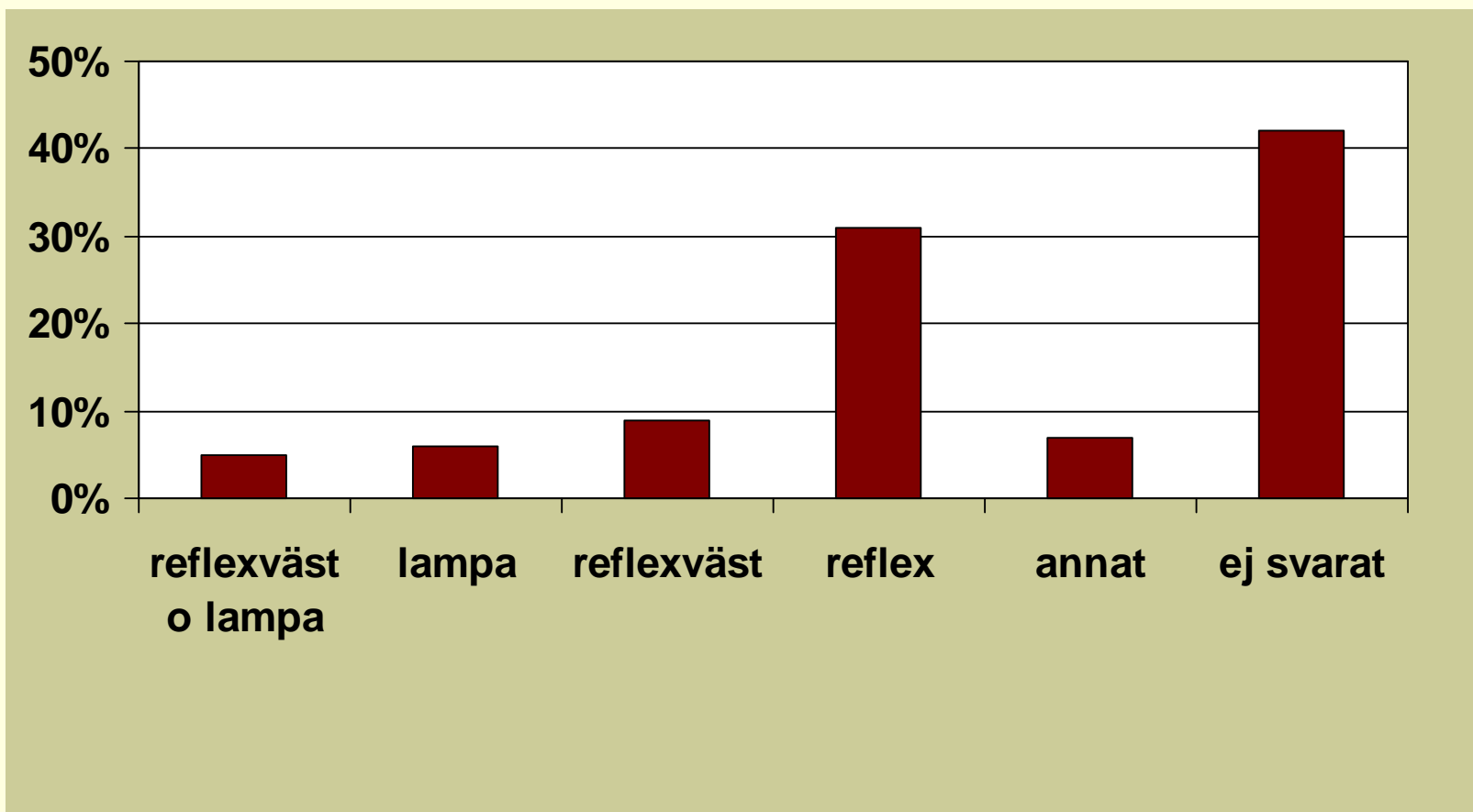
Pratat om skolvägen



Tränat på skolvägen



Varselhjälpmedel



Finns det skillnader mellan skolor?

↓ Skönberga, pratat om skolvägen

↓ Elever på högstadiet, tränat på skolvägen

↓ Skönberga och Berga, varselhjälpmedel

Vad är mest otäckt, besvärligt eller sämst ur säkerhetssynpunkt?

- Trafiken kör för fort tycker 230 stycken, knappt 30 %
- Mycket trafik
- Korsningar
- Hämtning/lämning, var tionde elev vid Broby, Skönberga och Haga/Björkbacken

Var?

- Korsningar centralt
 - E22/Brobyvägen
 - Rondell Östra Rydsvägen/Ringvägen
 - E22 ospecificerade övergångar
 - Ringvägen/Storängsallén
 - Albogaleden
- Korsningar ytterområden
 - Östra Ryd, övergångsställe vid skolan
 - S:t Anna, väg 210

Vad är också otäckt, besvärligt eller sämst?

- Övriga korsningar
- Mörker
- Väg 210, saknar gång- och cykelväg
- Skymd sikt såsom backkrön, häckar, garage m.m
- Mörkt bakom matsal Storängen
- Oskyddade busshållplatser
- Av- och påstigning buss
- Att stå i buss
- Rondellen vid Fix-området
- Utanför kommunhuset

Färre kommentarer, sämst med skolvägen

- Saknar bilbälte i vissa fordon
- Chaufförer kör fort
- Att 30 km/h övergår till 50 km/h utanför skolgrind Varstensvägen/Häggvallen i Mogata
- Cykelväg upphör i kurvan vid Birkagården samtidigt som hastighetsbegränsningarna ändras

Vad är allra bäst med skolvägen?

- Att ha nära till skolan, knappt var fjärde elev
- Gång- och cykelvägar, knappt var femte elev

Vad är också bra?

- Att få åka skolskjuts
- S:t Anna och Östra Ryd, trevliga chaufförer
- Kompisar
- Mogata, vaktmästaren vid övergångsstället
- Broby, skolpoliser
- Låg hastighet
- Avsmalningar på Ringvägen

Färre kommentarer, det bästa med skolvägen

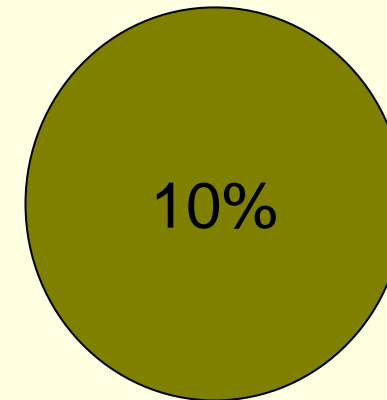
- Personal vid hållplatser
- Fartdämpande hinder

Vad vill/tycker elever och föräldrar/vårdnadshavare?

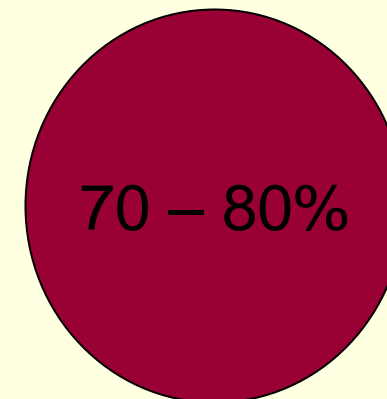
- Flera gång- och cykelvägar
- Sittplats i buss, av- och påstigning "rätt håll"
- Fler parkeringsplatser Skönberga
- Vägguppskyltar och pollare skymmer små barn
- Trafikregler respekteras ej
- Flera övergångsställen
- Problem vid trafikljus, svängande trafik och gående grön ljussignal samtidigt
- Mer belysning

Hastighet

- Risk att fotgängare dödas vid kollision med bil som kör i **30 km/h**



- Risk att fotgängare dödas vid kollision med bil som kör i **50 km/h**



Trafiksäkerhet i Sverige

Enligt VTI är Sverige det land i EU som har lägst dödsrisk för barn i trafiken