

NYBYGGNADSKARTA SÖDERKÖPINGS KOMMUN



Fastighet	Odalmannen 7
Gatuadress	Källbylundsvägen 8
Tätort	Söderköping
Areal	2 192 m ²
Fastigheten bildad eller registrerad	2020-01-02

Kartbeteckningar, primärkarta, ett urval

- Traktgräns
- Fastighetsgräns
- Bostad
- Komplementbyggnad



Information utanför fastigheten kan vara ofullständigt redovisad

Detaljplan, plannummer	0582-P10/3
Detaljplan laga kraft	2009-12-30

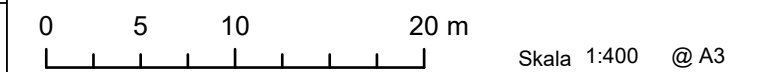
Kartbeteckningar, detaljplan

redovisas endast på berörd fastighet

- Egenskapsgräns
- Marken får inte bebyggas
- Största taklutning i grader
- B Bostäder
- II Högsta antal våningar
- e₁ Högsta antal fastigheter
- e₂ Största byggnadsarea vid indelning i 3 tomtor: 120 kvm för bostadsbyggnad plus 40 kvm för komplementbyggnad per fastighet. Största byggnadsarea vid indelning i 2 tomtor: 180 kvm för bostadsbyggnad plus 40 kvm för komplementbyggnad per fastighet
- f₁ Tak av lertegelfärgade takpannor. Fasadbeklädnad av trä eller puts
- p₁ Huvudbyggnad ska placeras minsta 4,0 meter från tomtgräns. Friliggande komplementbyggnad får placeras i tomtgräns om byggnaden uppförs med pulpettak

Underjordiska ledningar på fastigheten redovisas ej

Arbetsfix Ingen arbetsfix utlagd

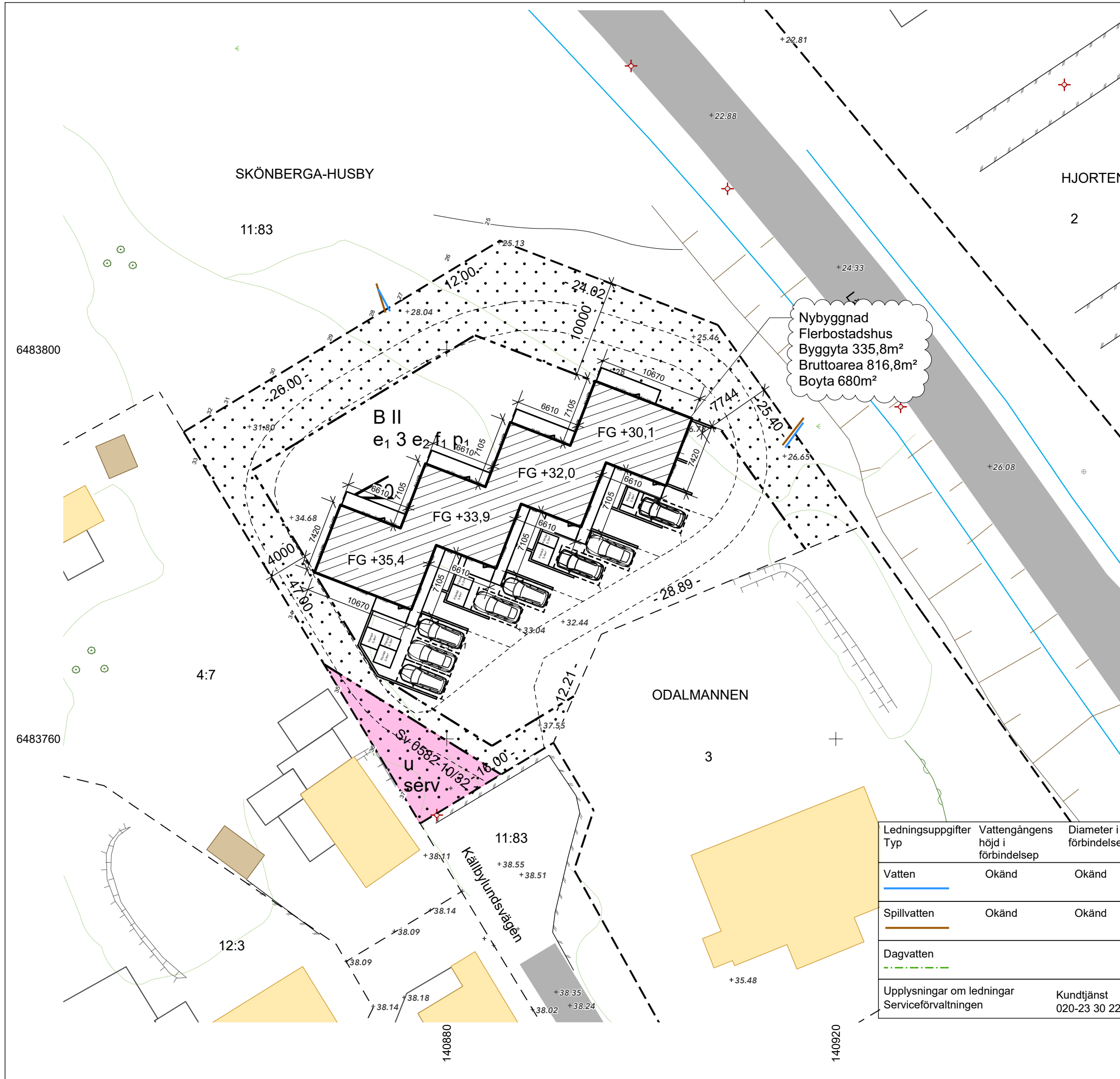


Koordinatsystem i plan och höjd	Beteckningsstandard	Mätklass
SWEREF 99 16 30 /RH 2000	HMK-Ka.D	HMK-Geodatakvalitet 2017

I samarbete med Sweco Sverige AB TE/HA



Kartan upprättad 2025-03-20



Nybyggnad
Flerbostadshus
Byggyta 335,8m²
Bruttoarea 816,8m²
Boyta 680m²

Ledningsuppgifter Typ	Vattengångens höjd i förbindelsep	Diameter i förbindelsep
Vatten	Okänd	Okänd
Spillvatten	Okänd	Okänd
Dagvatten		
Upplysningar om ledningar Serviceförvaltningen		Kundtjänst 020-23 30 22