

Gäddvik

Bedömning av naturvärden i vattenmiljön i samband med upprättande av detaljplan



Uppdrag: Gäddvik bryggor
Uppdragsnummer: 30018982
Kund: M. Gustavsson Lantbruk AB
Datum: 202-12-01
Upprättad av: Johan Storck
Dokumentreferens: 1

Innehållsförteckning

1	Inledning	4
2	Områdesbeskrivning.....	4
2.1	Översiktlig beskrivning	4
2.2	Detaljbeskrivning	5
3	Sammanfattande bedömning	6
	Referenser	7
	Appendix 1	8

1 Inledning

Sweco Sverige AB har på uppdrag av M. Gustavsson Lantbruk AB gjort en naturvärdesbedömning av vattenmiljön vid ett planerat bryggområde vid Gäddvik, Norra Finnö, Söderköpings kommun, med syftet att beskriva vattenområdets naturvärden i samband med framtagande av detaljplan (se karta i appendix). Fältbesöket genomfördes den 21 oktober 2020 av Johan Storck.

Undersökningarna och bedömningen gjordes från båt och det undersökta området var relativt grunt och vattendjupet översteg inte 4 meter vilket var detsamma som siktdjupet.

2 Områdesbeskrivning

2.1 Översiktlig beskrivning

Det undersökta området ligger på norra sidan av Norra Finnö som är homogent med avseende på bottensubstrat, artförekomst och utbredning.

Platsen för de planerade bryggorna ligger i ett öppet läge exponerat för vind och vågor och vattencirkulationen bedöms som god, se figur 1.

Inom det aktuella området finns inga kända naturvärden eller fynd av skyddade eller sällsynta arter.



Figur 1. Undersökningsområdet markerat med en röd ring

2.2 Detaljbeskrivning

I strandkanten går en större häll ner i vattnet och utanför den finns block och sten och utanför den närmaste strandzonen övergår bottenstratet snabbt till mjukbotten. Strax norr om det planerade bryggområdet finns ett mindre glesare område med bladvass (*Phragmites australis*) som sträcker sig upp till och bakom den lilla ö som ligger där, se figur 2.

Vegetationen består av för Östersjön vanliga arter som snärjtång (*Chorda filum*), ålnate (*Potamogeton perfoliatus*), vitstjälksmöja (*Ranunculus baudotii*) och borstnate (*Stuckenia pectinata*). Längst in mot hällen växer även sparsamt med smaltång (*Fucus radicans*). Vegetationen är gles och täckningsgraden ligger under 50 %. Botten sluttar utåt och vattendjupet ökar till cirka 3–4 meter strax utanför hällen.



Figur 2. Det aktuella bryggområdet.



Figur 3. Hällen och bladvassområdet

3 Sammanfattande bedömning

Det undersökta området är homogent med avseende på bottensubstrat, artförekomst och utbredning. Tack vare områdets öppenhet bedöms vattencirkulationen som god.

Naturvärdet hos undervattensvegetationen bedöms som allmänt i det undersökta området. Viktiga ekologiska arter och strukturer såsom täta bestånd av vegetation som exempelvis bladvass, smaltång och ålgräs saknas. Området där bryggorna planeras bedöms inte heller som särskilt viktigt som lek- och uppväxtplats för fisk.

Inga särskilda eller skyddsvärda arter observerades i det undersökta vattenområdet och artförekomsten är präglad av det mestadels mjuka bottensubstratet.



Figur 4. Vy söderut



Figur 5. Vy in mot det planerade bryggområdet.

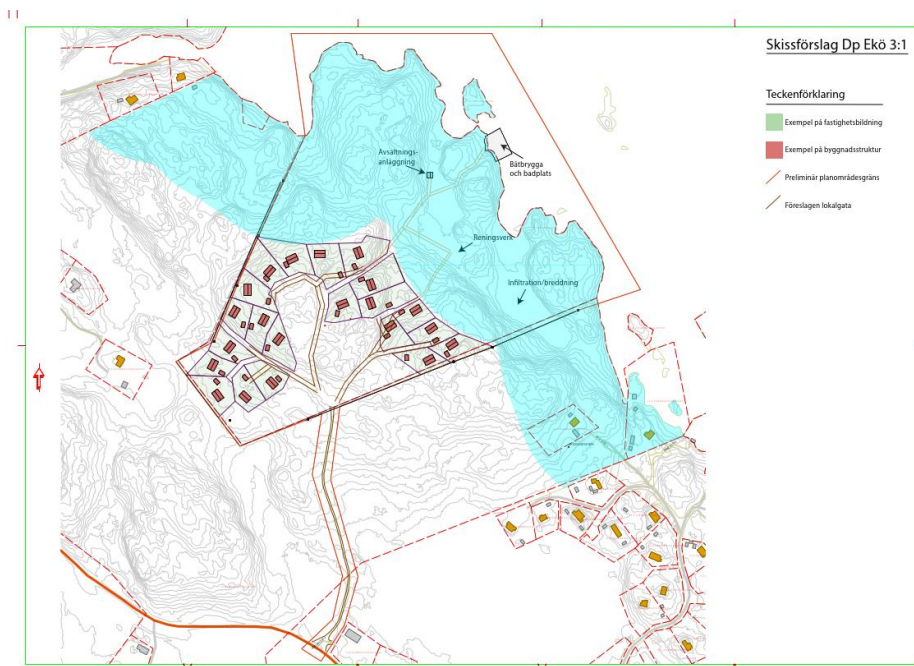
Referenser

Artportalen, <https://www.artportalen.se/>

Länsstyrelsen Östergötland, <https://ext-geoportal.lansstyrelsen.se/standard/?appid=57213faf51ad4e918140e23a11a47dc0>

Naturvårdsverket skyddad natur, <https://skyddadnatur.naturvardsverket.se/>

Appendix 1



Karta förslag till detaljplan