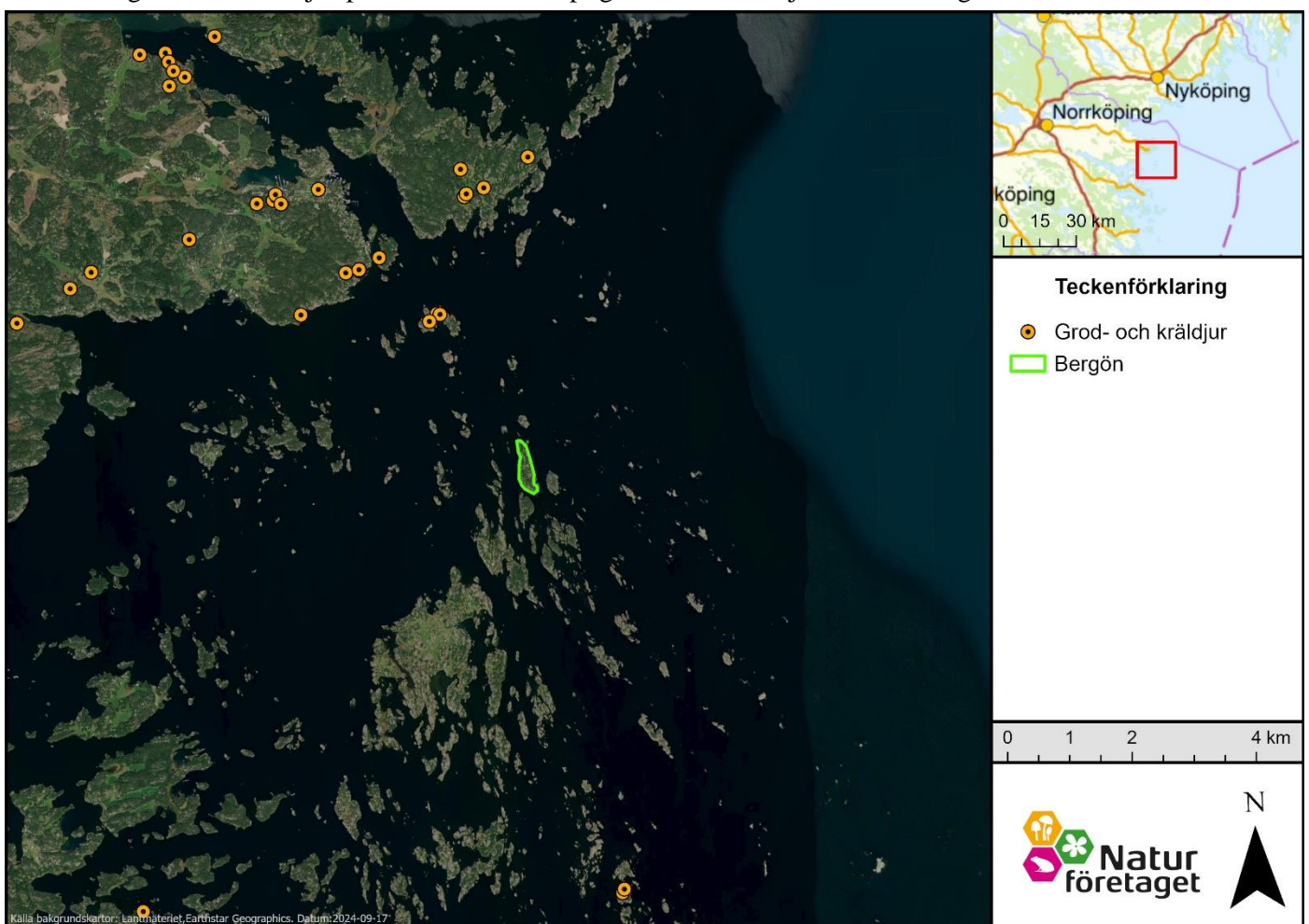


PM Bedömning av förekomster av grod- och kräldjur på Bergön

Sankt Anna skärgård, Söderköpings kommun

Bakgrund

På Bergön i Sankt Anna skärgård planerar markägaren att utveckla besöksanläggningar med attraktiva boende- och upplevelsemiljöer. Som en del i projektering för Bergöns framtida användning vill markägaren utreda vilka naturvärden som finns på ön. En naturvärdesinventering utfördes av Naturföretaget 2018 och som komplettering till den behandlar detta PM en bedömning av förekomster av grod- och kräldjur på ön och dess lämplighet som livsmiljö för dessa organismer.



Figur 1. Karta med inventeringsområdet och tidigare observationer av grod- och kräldjur (Artportalen 1920-2024).

Metod

Bergön inventerades 2018 enligt svensk standard för Naturvärdesinventering avseende biologisk mångfald (NVI) (SS 199000:2014). Under 2024 har även fladdermusinventering utförts av Naturföretaget på ön. I framtagandet av detta PM har nya artuttag från Artportalen gjorts för att

undersöka om det finns tidigare observationer av grod- och kräldjur i området. Kartunderlag som ortofoton och markfuktighetskartor har även studerats.

Resultat

På Bergön finns ett fåtal miljöer som bedöms vara attraktiva för groddjur. Dessa utgörs av enstaka små kärr som håller vatten under våren och försommaren. Då dessa är så pass grunda att de med stor sannolikhet torkar ut under sommaren bedöms de inte kunna erbjuda fullkomlig larvutveckling för groddjurens avkomma under sin varaktighet och bör därför inte betraktas som potentiella lekmiljöer. Vissa groddjur (till exempel vanlig padda) kan ibland även nyttja hållkar med brackvatten för sin larvutveckling men det förutsätter att karen kan hålla vatten under större delen av våren och sommaren. På Bergön observerades inga större hållkar som skulle kunna tänkas vara lämpliga lekmiljöer för groddjur under en hel säsong. På Artportalen finns inga tidigare fynd av groddjur på Bergön och inte heller från närliggande öar. Sammantaget bedöms Bergön inte utgöra en särskilt attraktiv livsmiljö för groddjur och sannolikt finns mer lämpliga habitat på andra öar i skärgården där det finns tidigare dokumenterade fynd.

För kräldjur som ödlor och ormar utgör Bergön en plats där de kan förekomma då ön hyser gott om öppna berghällar där djuren kan värma upp sig med tillgång till skrevor och skrymslen för skydd. Detta är exempel på miljöer som många kräldjur vanligtvis nyttjar. På Artportalen finns dock inga tidigare fynd av varken ormar eller ödlor från Bergön och inte heller från andra öar i den här delen av skärgården. Detta utesluter inte att arterna finns på ön men kan vara en indikation på att det sannolikt inte finns stora populationer av dem på Bergön och närliggande öar. Ormar kan simma mellan öarna och skulle kunna förekomma tillfälligt. Under fältbesöket vid naturvärdesinventeringen 2018 samt vid fladdermusinventeringen 2024 gjordes inga observationer av kräldjur. Sammantaget bedöms ormar och ödlor kunna finnas på Bergön så länge det finns tillgång till föda och skydd men det är oklart i vilken omfattning.

Källor

- Artdatabanken. Uttag av artobservationer ur databasen Artportalen (2024-09-17)
Artdatabanken. www.artfakta.artdatabanken.se (2024-09-17)
Berg. 2024. Fladdermusinventering på Bergön. Naturföretaget.
Bína. (red.) 2015. Sveriges groddjur – Amphibia. SLU Artdatabanken. Uppsala.
Kjetselberg. 2018. Naturvärdesinventering Bergön 2018. Naturföretaget.
Naturvårdsverket. Skyddad natur. <http://skyddadnatur.naturvardsverket.se/> (2024-09-17)
Skogsstyrelsen. Skogens Pärlor. Skogsstyrelsen - Skogens pärlor (2024-09-17)

PM upprättat av: Johan Kjetselberg, Naturföretaget
PM kvalitetsgranskat av: Karolin Ring, Naturföretaget

Version: 1