

PLANBESTÄMMELSER

Följande gäller inom områden med nedanstående beteckningar.
Endast angiven användning och utformning är tillåten.
Där beteckning saknas gäller bestämmelsen inom hela planområdet.

GRÄNSBETECKNINGAR

- Planområdesgräns
- Användningsgräns
- Egenskapsgräns
- Administrativ gräns

ANVÄNDNING AV MARK OCH VATTEN

Allmänna platser med kommunalt huvudmannaskap

- GATA** Gata, PBL 4 kap. 5 § 1 st 2 p.
- PARK** Park, PBL 4 kap. 5 § 1 st 2 p.
- P-PLATS** Parkeringsplats, PBL 4 kap. 5 § 1 st 2 p.

Kvartersmark

- B** Bostäder, PBL 4 kap. 5 § 1 st 3 p.

EGENSKAPSBESTÄMMELSER FÖR KVARTERSMARK

Omfattning

- Endast komplementbyggnad får placeras, PBL 4 kap. 11 § 1 st 1 p.
- Marken får inte förses med byggnad, PBL 4 kap. 11 § 1 st 1 p.
- Takvinkeln får vara mellan angivet värde och angivet värde i grader, PBL 4 kap. 11 § 1 st 1 p.
- Högsta totalhöjd är angivet värde i meter, PBL 4 kap. 11 § 1 st 1 p.

Utformning

- f_1 Utöver högsta totalhöjd får hisschakt/trapphus/fläkt/solceller uppföras, PBL 4 kap. 16 § 1 st 1 p.
- f_2 Inom angiven totalhöjd ska takterrass finnas. Takterrassen ska utformas och gestaltas som en takträdgård, PBL 4 kap. 16 § 1 st 1 p.
- f_3 Tak ska utformas med takfönster och takkupor, PBL 4 kap. 16 § 1 st 1 p.
- f_4 Taklutning på 60 - 70 grader ska vara för våning 3 och 4, PBL 4 kap. 16 § 1 st 1 p.
- f_5 Byggnad ska utformas med träfasad i blå kulör eller träfärgad kulör, PBL 4 kap. 16 § 1 st 1 p.

Utfart

- Utfartsförbud, PBL 4 kap. 9 §

Utförande

- b_1 Källare får inte finnas, PBL 4 kap. 16 § 1 st 1 p.
- b_2 Byggnader som ska uppföras i mer än ett plan bör grundläggas på spetsburna pålar. Grundläggningsrekommendationer för fastigheten Löjan 1 är pålar till ungefär 20 - 25 meter, PBL 4 kap. 16 § 1 st 1 p.

ADMINISTRATIVA BESTÄMMELSER

Genomförandetid

Genomförandetiden är 5 år, PBL 4 kap. 21 §

Strandskydd

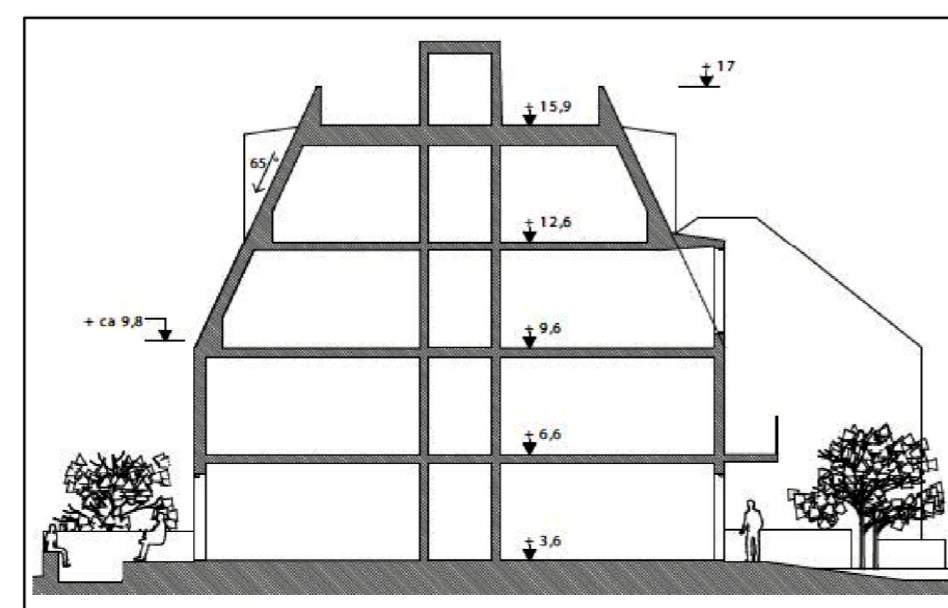
- a_1 Strandskyddet är upphävt för Kvartersmark, PBL 4 kap. 17 §
- a_2 Strandskyddet är upphävt för PARK inom Allmän plats, PBL 4 kap. 17 §

↑
Planskala:
1:1 000
(A2)

Grundkartan är upprättad 2020-12-01
från kommunens primärkarta.
Projicerat koordinatsystem: SWEREF99 16 30
Höjdsystem: RH2000

0 15 30 60 Meter

Tvärsektion av byggnad inom fastigheten Löjan 1



Orienteringskarta



Grundkartans beteckningar:

Höjdkurva

- 1
- 10
- 2
- 5
- Slänt
- Cykelbana
- Gång- och cykelbana
- Gångbana
- Körbana
- Refug
- Fastighetsgränser
- Bebyggelse
- Vatten

SAMRÅDSHANDLING

Detaljplan för Löjan 1 med flera,
Eriksvik, Söderköpings kommun,
Östergötlands län

D-nr
SBF 2019-2357

Upprättad
2020-12-14

Antagen av XX
20XX-XX-XX §

Laga kraft
201X-XX-XX

Johanna Knutsson
Planarkitekt

Lina Gregersdotter
Stadsarkitekt



SÖDERKÖPING.SE

Till planen hör:

- Planprogram
- Planbeskrivning
- Fastighetsförteckning
- Undersökning om betydande miljöpåverkan
- Strategisk miljöbedömning
- Samrådsredogörelse
- Granskningsutlåtande

Registreringsnr

Dp XXX